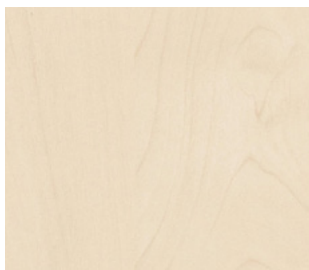




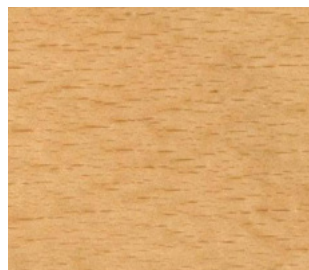
## МОРИЛКИ

Морилка – это тонирующая жидкость для придания древесине оттенка. Проникая в структуру древесины, морилка ее прокрашивает – текстура дерева остается видимой, меняется только ее цвет.

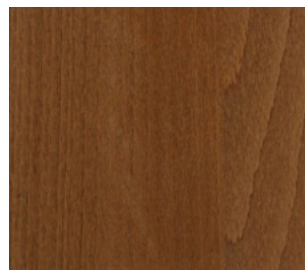
### Основная коллекция



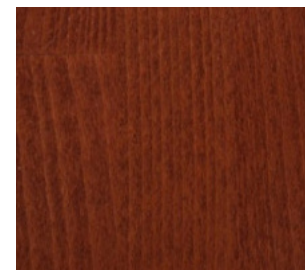
Береза



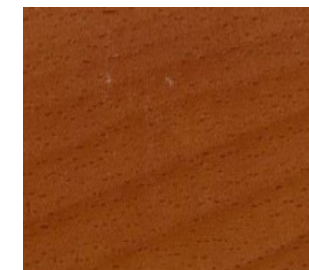
Бук натуральный



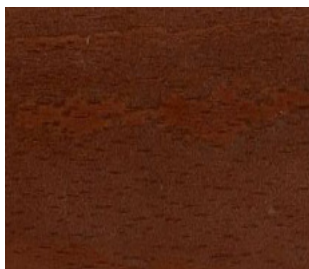
Дуб



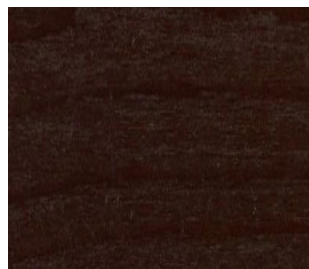
Яблоня



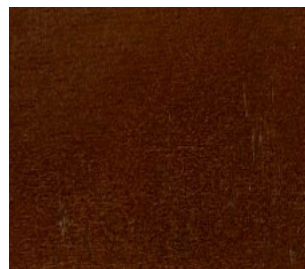
Черешня



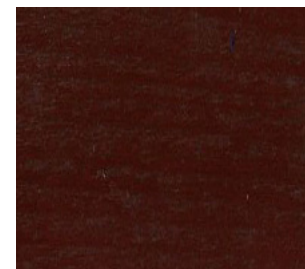
Орех 6



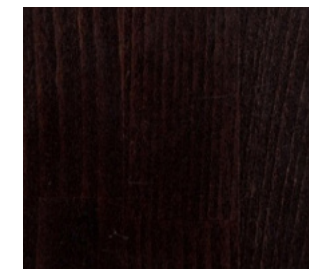
Орех табак



Орех коньяк



Орех 9



Орех 2

### Дополнительная коллекция\*



Дуб светлый

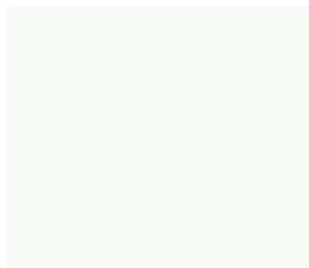
\*Дополнительная коллекция цветов была специально подобрана для корпусной мебели для дома производства компании «Софтформ»



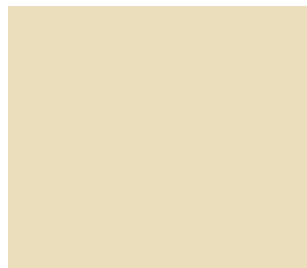
## ЭМАЛИ

Эмаль – это специальная красящая жидкость для придания древесине цвета. Эмаль закрашивает текстуру дерева, придавая изделию определенный цвет. Цвета эмалей соответствуют цветовому стандарту RAL.

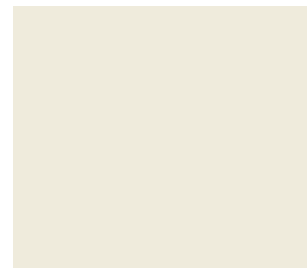
### Основная коллекция



Белый RAL 9016



Кремовый RAL 1015



Слоновая кость  
RAL 9001

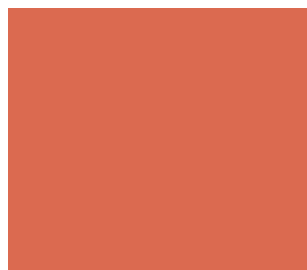


Черный

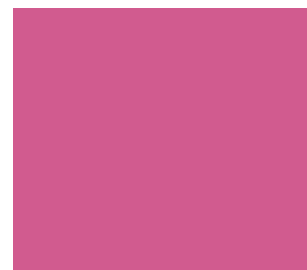
### Дополнительная коллекция\*



Оранжевый  
RAL 2003



Тыквенный  
RAL 2012



Розовый RAL 4003



Зеленый RAL 6017



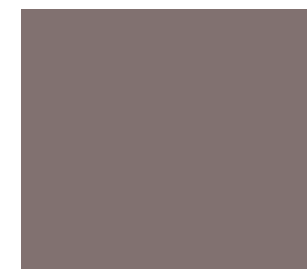
Синий RAL 5012



Ультрамарин  
RAL 5002



Фиолетовый  
RAL 4007



Капучино

\*Дополнительная коллекция цветов была специально подобрана для корпусной мебели для дома производства компании «Софтформ»